

Impatiens (Interspecific) Série Solarscape™

F₁

(*Impatiens hybrida*)

Culture Plantes Annuelles (mis à jour 08/06/22)

Informations générales

Exposition	Période de floraison	Hauteur	Largeur	Distance de plantation
Ensoleillement partiel, Soleil	Printemps, Fin du printemps, Été, Fin de l'été	9-11 in. (23-28 cm)	15-20 in. (38-51 cm)	12-14 in. (30-36 cm)

Germination

Type de semence	Taille de de mottes recommandée	Graines/alvéole	Durée de culture du jeune plant (en semaines)	Nombre de jours de 50% de germination à son maximum.	pH/EC (1:2) du substrat de semis	Couvrir le semis
RAW	288 128	1 1	4-5 5-6	4-5	5,8-6,2 pH 0,05-0,07 mmhos/cm	Couverture légère

Production du jeune plant

	Stade 1	Stade 2	Stade 3	Stade 4
Humidité du substrat	Niveau 4-5	Niveau 4	Niveau 3-4	Niveau 2-4
Températures	72-77°F (22-25°C)	72-77°F (22-25°C)	65-72°F (18-22°C)	65-72°F (18-22°C)
Lumière	Lumière	450-700 f.c. (4 800-7 500 Lux)	450-700 f.c. (4 800-7 500 Lux)	450-700 f.c. (4 800-7 500 Lux)
Fertilisation		Inférieur à 100 ppm de N (Moins de 0,7 EC)	Inférieur à 100 ppm de N (Moins de 0,7 EC)	Inférieur à 100 ppm de N (Moins de 0,7 EC)
Régulateurs de croissance		daminozide/2 500-5 000 ppm/Pulvérisation paclobutrazol/1 ppm/Pulvérisation	daminozide/2 500-5 000 ppm/Pulvérisation	

Conseils pour la multiplication

Le niveau d'humidité autour des graines est très important aux stades 1 et 2. La lumière est nécessaire à une germination optimale, ainsi qu'une humidité relative élevée. Couvrir légèrement les graines de vermiculite peut aider à augmenter l'humidité autour de la graine. White Shimmer peut nécessiter 2 jours de plus. Éviter les températures inférieures à 62°F/17°C. Les températures supérieures ou égales à 85°F/29°C vont ralentir et diminuer la germination. Au stade 3, répéter une pulvérisation de daminozide à 2,500-5,000 ppm si nécessaire.

Culture de la plante finie

Culture de la plante finie : températures	pH/EC (1:2) substrat de culture	Fertilisation	Longueur du jour
(jour) 68-75°F (20-24°C) (nuit) 60-68°F (16-20°C)	5,8-6,2 pH 0,5-0,75 mmhos/cm	Inférieur à 100 ppm de N (Moins de 0,7 EC)	Neutre à la longueur du jour

Recommandations longueur du jour

Recommandations de luminosité : 43.050 à 86.100 lux. DLI recommandée de 10 moles ou plus. Dans les régions à faible DLI, inférieure à 10 moles, un éclairage supplémentaire sera bénéfique, pour accélérer et augmenter la floraison. Dans les régions à faible humidité relative, moins de 30%, l'ombrage est recommandé.

Planning de culture

Taille du pot	Plantes/pot	Durée de culture	Saison	Régulateurs de croissance
Plaque 306	1 (ppp)	7-8 (semaines)	Printemps	-
4"/4,5"/Quart	1 (ppp)	7-8 (semaines)	Printemps	-
5"/6"/1 Gallon	1 (ppp)	8-9 (semaines)	Printemps	-
8"/2 Gallon	1-3 (ppp)	9-10 (semaines)	Printemps	-

Recommandations de fertilisation

Solarscape a des besoins nutritifs faibles à modérés, il est donc recommandé de faibles apports en nitrate dans l'engrais azoté : 75-100 ppm N (viser une EC de 0.5 à 0.75).

Sensibilité aux produits phytosanitaires

Ce produit est très sensible aux régulateurs de croissance. L'application en doucheage n'est pas recommandé.

Problèmes courants

Insectes : Thrips, pucerons, sciarides, acariens Maladies : Pythium, Rhizoctonia, Phytophthora, Botrytis, Tomato Spotted Wilt Virus, Impatiens Necrotic Spot Virus, Mildiou, Myrothecium

Conseils de culture pour la plante finie

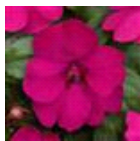
Températures recommandées : Minimum : 60°F/16°C Maximum : 85°F/29°C Diminuer la température moyenne journalière (ADT) de 2°F/1°C va retarder la floraison de 2 à 4 jours, avec un retard encore plus grand à des températures plus froides. Recommandations pour l'humidité : les plantes sont contrôlables par gestion de l'arrosage et de la fertilisation; cultiver sur le sec avec peu ou pas de régulateurs de croissance donnera des plantes qui s'installent plus vite au jardin. Recommandations pour les régulateurs de croissance : appliquer 10 à 14 jours après repotage, répéter si besoin. Éviter l'excès de régulateurs, car il peut entraîner une croissance ralentie ou bloquée. Pour une culture sur le sec, les doses minimales de régulateurs de croissance sont recommandées. Solarscape Magenta Bliss, Orange Burst et White Shimmer: paclobutrazol 0.25 ppm en arrosage OU paclobutrazol 5-10 ppm en pulvérisation, Solarscape Neon Purple (la plus compacte): paclobutrazol 0.10 ppm en arrosage OU 5 ppm en pulvérisation.

NOTE: Les producteurs doivent utiliser les informations de ce document comme une ligne directrice. PanAmerican Seed recommande de toujours effectuer un essai des produits dans leurs propres conditions. Les durées de culture varient selon le climat, la situation, la saison et les conditions environnementales de la serre. Il est de la responsabilité de l'utilisateur de vérifier la disponibilité du traitement dans sa région, ainsi que de lire et de suivre les indications mentionnées sur les étiquettes des produits qu'il utilise, en accord avec la législation en vigueur. Pour tout produit cité ici, rien ne sera considéré comme une garantie de PanAmerican Seed. Les conditions générales de vente de PanAmerican Seed s'appliquent à tous les produits énumérés dans la présente.

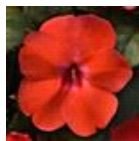
Photos des variétés



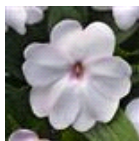
Magenta Bliss



Neon Purple



Orange Burst



White Shimmer

PanAmericanSeed™

PanAmerican Seed Co.
622 Town Road, West Chicago, Illinois, USA, 60185-2698
630 231-1400 Fax: 630 231-3609 PanAmSeed.com

™ denotes a trademark of and © denotes a registered trademark of Ball Horticultural Company in the US. It may also be registered in other countries.
©2022 Ball Horticultural Company