

Dahlia Série Figaro™

(*Dahlia x hybrida*)

Culture Plantes Annuelles (mis à jour 22/02/19)

Informations générales

Exposition	Période de floraison	Hauteur	Largeur	Distance de plantation
Ensoleillement partiel	Printemps, Fin du printemps, Été, Automne	14-18 in. (36-46 cm)	10-12 in. (25-30 cm)	10-14 in. (25-36 cm)

Germination

Type de semence	Taille de de mottes recommandée	Graines/alvéole	Durée de culture du jeune plant (en semaines)	Jours jusqu'à la germination	pH/EC du substrat de semis	Couvrir le semis
RAW	288	1	4-5	3-7	5,5-5,8 pH 0,5-0,75 mmhos/cm	Oui

Production du jeune plant

	Stade 1	Stade 2	Stade 3	Stade 4
Humidité du substrat	Niveau 3	Niveau 3	Niveau 2-3	Niveau 2-3
Températures	68-73°F 20-23°C	68-73°F 20-23°C	65-70°F 18-21°C	65-70°F 18-21°C
Lumière	1 500-3 000 f.c. (16 100-32 300 Lux)		1 500-3 000 f.c. (16 100-32 300 Lux)	2 500-4 000 f.c. (26 900-43 100 Lux)
Fertilisation	Inférieur à 100 ppm de N - Moins de 0,7 EC		100 à 175 ppm de N - 0,7 à 1,2 EC	100 à 175 ppm de N - 0,7 à 1,2 EC

Conseils pour la multiplication

Si une chambre de germination est utilisée, déplacer les plaques sous serre dès les premiers signes de germination.

Culture de la plante finie

Culture de la plante finie : températures	pH/EC substrat de culture	Fertilisation	Longueur du jour
(jour) 52-60°F 11-16°C (nuit) 52-60°F 11-16°C	5,8-6,2 pH 0,75-1,0 mmhos/cm	225 à 300 ppm de N - 1,5 à 2,0 EC	Jour long obligatoire

Recommandations longueur du jour

Les dahlias Figaro doivent être cultivés avec une longueur de jour inférieure à 14 heures; si elle est de 14 heures ou plus, cela provoquera des problèmes d'initiation florale.

Planning de culture

Taille du pot	Plantes/pot	Durée de culture	Saison	Régulateurs de croissance
Plaque 306	1 (ppp)	5-6 (semaines)	Printemps	-
4"/4,5"/Quart	1 (ppp)	5-6 (semaines)	Printemps	-

Sensibilité aux produits phytosanitaires

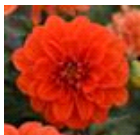
On peut utiliser A-Rest, Bonzi, B-Nine/Alar et Cycocel pour le contrôle de la plante.

Conseils de culture pour la plante finie

Très sensible au B-Nine/Alar. Sensible aussi au différentiel de température jour/nuit (DIF), et les plantes sont plus courtes avec un DIF négatif.

NOTE : Les producteurs doivent utiliser les informations présentées ici uniquement comme des recommandations. PanAmerican Seed conseille aux producteurs de faire un essai avec les produits dans leurs propres conditions individuelles. Les durées de culture varie en fonction du climat, du lieu, du moment de l'année, et des conditions environnementales sous serre. Il incombe au producteur de lire et de suivre toutes les instructions figurant sur l'étiquette concernant les produits. Rien dans le présent document ne doit être considéré comme une garantie d'aucune sorte de PanAmerican Seed pour les produits cités ici. Les conditions générales de vente de PanAmerican Seed s'appliqueront à tous les produits cités ici.

Photos des variétés



Orange Shades



Red Shades



Violet Shades



White



Original Field
Grown Mixture

PanAmericanSeed™

PanAmerican Seed Co.
622 Town Road, West Chicago, Illinois, USA, 60185-2698
630 231-1400 Fax: 630 231-3609 PanAmSeed.com

™ denotes a trademark of and ® denotes a registered trademark of Ball Horticultural Company in the US. It may also be registered in other countries.
©2019 Ball Horticultural Company